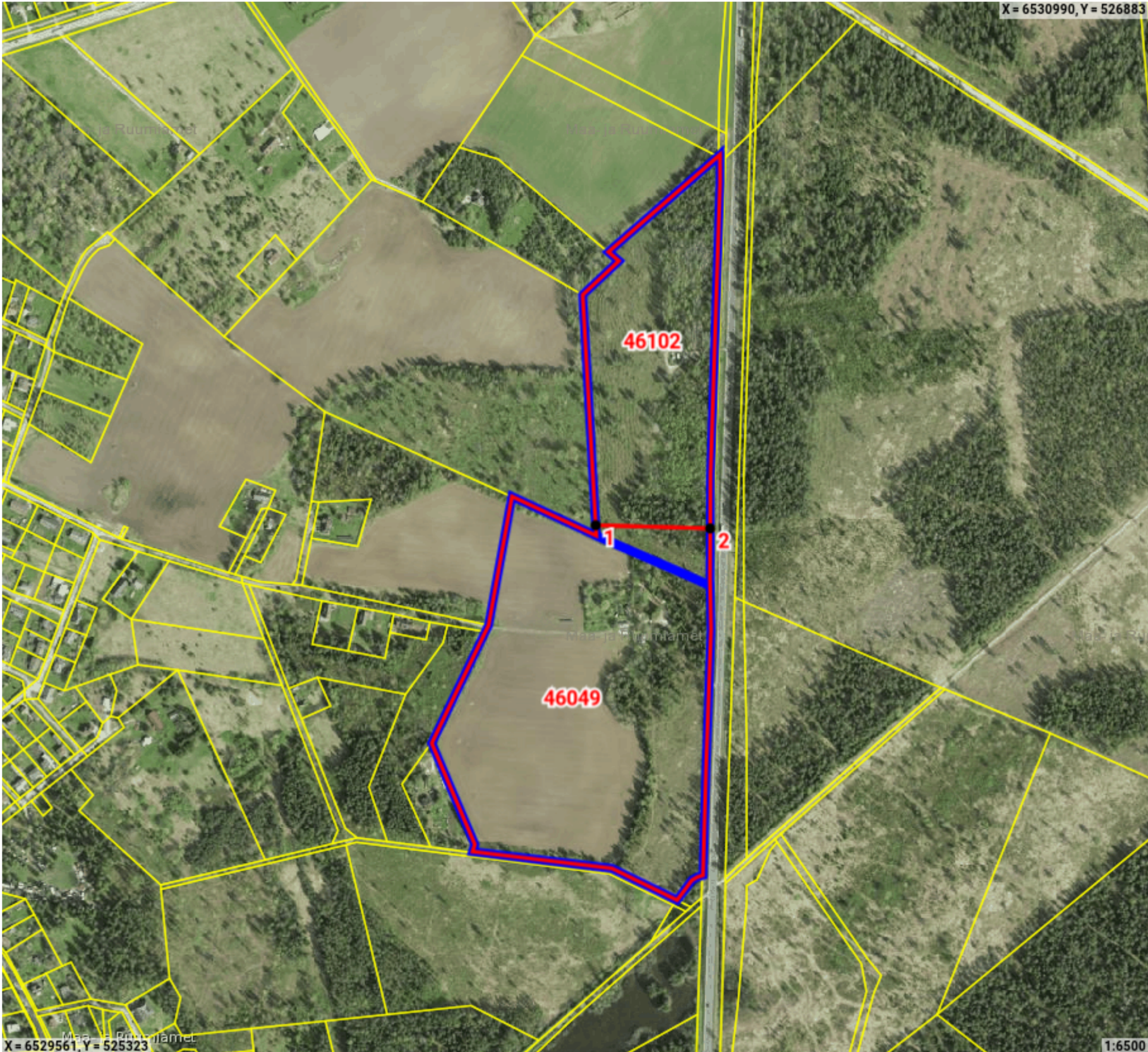


Maatoiming nr: 2025060514244



Legend

- Registreeritud KÜ
- Originaal piirjoon
- Muudetud piirjoon
- Uus piiripunkt

Katastriüksuse id: 46049
Maatüki aadress: Liiva tn 27 // Kruusiaugu ligikaudne maksustamishind: -
Katastriüksuse id: 46102
Maatüki aadress: Märjamaa metskond 27 ligikaudne maksustamishind: -

Maatoiming nr 2025060514244**Toimingu andmed****Maatoimingu uued tekkinud piirid**

Punkti nr	Koordinaadid
1	X: 6530278.796 Y: 526129.689
2	X: 6530274.506 Y: 526285.138

Maatoimingu eemaldatavad piirid

Punkti nr	Koordinaadid	Piirimärk
100002612534	X: 6530213.29 Y: 526248.29	METALLTORU

Maatoimingu osalised

Isik	Seos maatükiga	Roll
Tele2 Eesti Aktsiaselts		Koormaja
Maa- ja Ruumiamet		Plaani looja
Märjamaa Vallavalitsus		Kohalik omavalitsus

Maakorralduse osaliste nimekiri on automaatselt genereeritud kava kinnitamisel. Maatoimingu menetluse käigus võib menetleja täiendaval kontrollimisel osalisi ja kooskõlastajaid kas lisada või eemaldada.

Maatoiminguga nr 2025060514244 kinnitamisega nõustud algatatud maakorralduse läbiviimisega koostatud maakorralduskava alusel. Kinnitus on ka avaldus katastrimõõdistustingimuste väljastamiseks, kava alusel maatükkide moodustamiseks katastris ehk katastrikandeks ning nõusolekuks maatüki katastriandmete muutmiseks kinnistusraamatus.